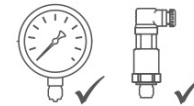


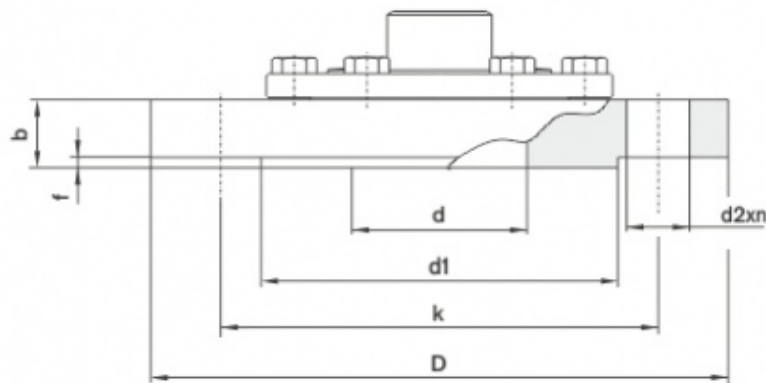
Pressure Gauges / Diaphragm Seals / Diaphragm Group Types / DS0522 Planar Flange Connection

CONSTRUCTIVE PROPERTIES		
	STANDARD	OPTIONAL
Scale Unit	bar	-
Scale Range (PN)	0/0,6 0/1 0/1,6 0/2,5 0/4 0/6 0/10 0/16 0/25 0/40 0/60 0/100 0/160 0/250 0/400 0/600	
Upper Body Material	AISI-316L	Hastelloy C276 Monel 400 PTFE
Material of Membrane	AISI-316L	AISI-316L Hastelloy C276 Monel 400 PTFE
Flanged-Process Connection Material	AISI-316L	Monel 400 Hastelloy C276 PTFE
Instrument Connection	G 1/2"	-
Assembling	Direct Connection	Capillary Clamp (Max. 4 m.) Cooling Tower Capillary with SS armour covered (Max. 4 m.)
Process Connection	Flanged ASME B16.5	Flanged EN 1092-1
Filling Liquid	Silicon Oil	-
Sealing	Viton	PTFE
Accuracy Class % (Will be added to instrument accuracy)	±0,5% Direct Mounting	±1% Capillary Mounting
Nuts & Bolts	AISI-304	AISI-316L



DS0522
Planar Flange Connection

USAGE PROPERTIES		
Storage Temperature	-40 ... +70 °C	-
Process Temperature	-45/+150°C	-
Leakage Test	Helium Sniffer Leakage Test	
Conformity	NACE MR 1075 Oxygen Service DIN ANSI	



Flange Dimensions : DIN 2501, PN 10/40 bar, PN 64/160, PN 250 bar

PN	DN	d	D	b	k	d1	f	d2xn	Model #
10/40	32	32	140	18	100	78	2	18x4	DS 0522 15
	40	40	150	18	110	88	3	18x4	DS 0522 16
	50	50	165	20	125	102	3	18x4	DS 0522 17
	80	80	200	24	160	138	3	18x8	DS 0522 18
64/160	40	40	170	28	125	88	3	22x4	DS 0522 26
64	50	50	180	26	135	102	3	22x4	DS 0522 97
100/160	50	50	195	30	145	102	3	26x4	DS 0522 27
250	40	40	185	34	135	88	3	26x4	DS 0522 36
	50	50	200	38	150	102	3	26x8	DS 0522 37

Flange Dimensions : ANSI B 16,5 PN 150, PN300, PN600, PN900, PN1500 psi

PN	DN	d	D	b	k	d1	f	d2xn	Model #
150	1 1/2"	48,3	127	17,5	98,4	73	1,6	16x4	DS 0522 54
	2"	60,5	152	19	120,6	92,1	1,6	19x4	DS 0522 55
300	1 1/2"	48,3	155	20,6	114,3	73	1,6	22x4	DS 0522 64
	2"	60,5	165	22,2	127,0	92,1	1,6	19x8	DS 0522 65
600	1 1/2"	48,3	155	28,6	114,3	73	6,4	22x4	DS 0522 74
	2"	60,5	165	31,8	127,0	92,1	6,4	19x8	DS 0522 75
900 / 1500	1 1/2"	48,3	178	38,1	123,8	73	6,4	29x4	DS 0522 84
	2"	60,5	216	44,5	165,1	92,1	6,4	26x8	DS 0522 85